



2022

AUTOUR DU
BAOBAB

PROGRAMMES DE FORMATION

AUTOUR DU BAOBAB

Organisme de formation dans le milieu de la petite enfance, de la parentalité, de l'éducation, de l'accomplissement de soi.



2022

AUTOUR DU
BAOBAB

SOMMAIRE

Formations	4 à 11
Modalités pratiques	12
Lieux de formation.....	13
Présentation des formateurs.....	15 à 18
Interventions Structures Petite Enfance....	19 - 20
Groupe d'Analyse de la Pratique.....	21
Fiche Inscription.....	22

L'organisme de formation est certifié Qualiopi :

Financements FIFPL, Agefice, OPCO, Pôle Emploi
possibles.

Pour toute question ou interrogation, vous pouvez joindre Stella Schaeffer,
référente pédagogique au 06 67 24 52 93 ou à l'adresse mail :
autourdubaobab@gmail.com

L.6313-1 – 1° Actions de formation



 RÉPUBLIQUE FRANÇAISE



AUTOUR DU
BAOBAB

FORMATIONS

Organisme de formation dans le milieu de la petite enfance, de la parentalité, de l'éducation, de l'accomplissement de soi...

En lien avec le nouveau décret n°2021-1131 du 30 août 2021, relatif aux assistants maternels et aux établissements d'accueil de jeunes enfants, et la Charte nationale pour l'accueil du jeune enfant créée par l'Arrêté du 23 septembre 2021, Autour du Baobab propose des formations en réponse aux nouvelles exigences gouvernementales ; L'éveil grâce aux sens, le contact avec la nature, la formation aux spécificités du public petite enfance pour les professionnels...

Mais également en réponse aux observations des dernières années des difficultés de recrutement qui s'accroissent, à la fatigue du personnel qui mène parfois au burn-out de certains professionnels.

L'éthique d'Autour du Baobab est de considérer l'humain indépendamment de son environnement pour mieux comprendre son fonctionnement, ses besoins innés, pour ensuite apprendre en s'appuyant sur cette connaissance de soi, à s'insérer dans un environnement avec aisance, sans stress.

Il en est de même pour nos jeunes enfants accueillis aujourd'hui, revenir à leurs besoins fondamentaux, peu importe la culture, la société, les enfants ont tous les mêmes besoins de base. En les identifiant et en les respectant, nous pouvons adapter l'environnement que nous leur proposons afin de favoriser leur développement optimal et ceci de façon fluide et sereine.

PROGRAMMES DE FORMATIONS

- 1 : Mener un atelier Yoga auprès d'un Public petite enfancep.4
- 2 : La gestion des émotions du jeune enfant : mieux vivre les émotions
qui les submergent et provoquent des instants de crisep.5
- 3 : Diminuer des moments de tensions et source de stress pour
l'enfant via diverses approches : relaxation, yogap.6
- 4 : Accompagner l'enfant dans sa rencontre avec la Naturep.7
- 5 : Le Jeu initié par l'enfantp.8
- 6 : Porter en toute simplicitép.9
- 7 : Professionnel Serein pour des journées sans stressp.10
- 8 : Gestion des tensions mentales : Rester Réactif sans s'épuiserp.11
- 9 : Pratiquer la sophrologie pour gagner en sérénité professionnellep.12



AUTOUR DU
BAOBAB

1 : MENER UN ATELIER YOGA AUPRES D'UN PUBLIC PETITE ENFANCE

Cette formation vous permettra de créer un environnement apaisant et enveloppant pour permettre au jeune enfant de participer à l'atelier proposé. Après avoir identifié les 8 piliers du Yoga de Patanjali, vous apprendrez à créer et mener un atelier Yoga pour un public petite enfance.

Objectifs pédagogiques d'acquisition de compétences de la formation :

A l'issue de la formation, le stagiaire sera capable de :

- Apprendre à créer et mener un atelier Yoga en Structure Petite Enfance
- Connaître les 8 piliers du yoga et mettre en place les approches pratiques en lien avec ceux-ci
- Développer une posture professionnelle bienveillante envers soi-même
- Intégrer le Yoga au quotidien : aménagement de l'espace et organisation quotidienne
- Aménager un espace sécurisant, apaisant et contenant pour des journées sereines

Modalités Pratiques :

- 21 h, soit 3 jours consécutifs en présentiel.
- Horaires : 8h30-12h - 13h-16h30
- En Inter, Intra (me consulter)
- Prix : 880 €
- Date : 28, 29 et 30 Novembre 2022
- Groupe de 2 à 15 personnes.
- Intervenant et Qualité : Schaeffer Stella (EJE, Professeur de Yoga pour la petite enfance), Accompagnatrice holistique en parentalité intuitive



Public :

- Professionnels de la petite enfance, Assistants maternels, animateurs, Parents
- Toute personne accueillant un public petite enfance

Pré-requis : Aucun

Moyens d'évaluation : Attestation de présence, Attestation d'acquis, Evaluation de la formation, Mise en situation + QCM

Modalités pédagogiques :

- Exposés théoriques,
- Expérimentation pratique
- Temps d'échange entre les apprenants eux-mêmes et avec le formateur lors de chaque séance

Contenu :

Jour 1 : Connaître les 8 piliers du Yoga de Patanjali : de la théorie à la pratique

- Participer à un atelier Yoga Petite Enfance
- A la découverte des 8 piliers du YOGA
- Définition des besoins du jeune enfant avec une attention particulière à l'enveloppe sensorielle

Jour 2 : Création d'un atelier auprès d'un public petite enfance

- Construction d'une séance Yoga : durée, matériel, fil conducteur, rituels, contes, mimes, kamishibaï, musique, comptines...
- Créer des sessions ludiques pour susciter l'intérêt de l'enfant
- Aménager un espace sécurisant et enveloppant

Jour 3 : Adapter sa posture professionnelle

- Développer les compétences pour mener un atelier Yoga petite enfance et le faire vivre au quotidien au sein d'une structure petite enfance
- Mise en situation pratique



AUTOUR DU
BAOBAB

2 : LA GESTION DES EMOTIONS DU JEUNE ENFANT : MIEUX VIVRE LES EMOTIONS QUI LES SUBMERGENT ET PROVOQUENT DES INSTANTS DE CRISE

L'enfant naît avec une grande immaturité cérébrale : ses émotions sont vécues intensément et difficilement contrôlables. La formation permettra de partir à la rencontre de ce petit être en lien avec son fonctionnement propre pour mieux le comprendre et l'accompagner dans son vécu émotionnel.

Objectifs pédagogiques d'acquisition de compétences de la formation :

A l'issue de la formation, le stagiaire sera capable de :

- Appréhender la gestion des crises émotionnelles sereinement grâce à une compréhension du fonctionnement cérébral de l'enfant
- Être capable d'adapter sa posture professionnelle pour répondre de façon adéquate et efficace.
- Être à l'écoute de soi pour mieux accueillir les émotions de l'enfant
- Aider l'enfant à exprimer et mieux vivre ses émotions

Modalités Pratiques :

- 7 h, soit 1 journée en présentiel.
- Horaires : 8h30-12h - 13h-16h30
- En Inter, Intra (me consulter)
- Prix : 330 €
- Date : 27 Septembre 2022
- Groupe de 2 à 15 personnes.
- Intervenante et Qualité : Schaeffer Stella (EJE, Professeure de Yoga pour la petite enfance), Accompagnatrice holistique en parentalité intuitive



Public :

- Professionnels de la petite enfance, Assistants maternels, Animateurs, Parents
- Toute personne accueillant un public petite enfance

Pré-requis : Aucun

Moyens d'évaluation : Attestation de présence, Attestation d'acquis, Evaluation de la formation, QCM

Modalités pédagogiques :

- Exposés théoriques,
- Expérimentation pratique
- Temps d'échange entre les apprenants eux-mêmes et avec le formateur lors de chaque séance

Contenu :

- Accompagner les émotions de l'enfant
- Comprendre le fonctionnement émotionnel du jeune enfant
- Instaurer une relation d'écoute et d'empathie pour faciliter l'apaisement de l'enfant
- Prévenir les débordements émotionnels en adaptant le quotidien et l'environnement
- Concevoir des outils ressources pour un accompagnement serein et paisible



AUTOUR DU
BAOBAB

3 : DIMINUER DES MOMENTS DE TENSIONS ET SOURCES DE STRESS POUR L'ENFANT VIA DIVERSES APPROCHES : RELAXATION, YOGA...

La vie en institution demande une certaine adaptation aux enfants et aux professionnels. Rythme, Socialisation, Vie en Collectivité peuvent influencer sur l'état émotionnel et affectif de l'Enfant, qui, peut par moments l'envahir au point d'engendrer une décharge émotionnelle, comportementale... Cette formation permet de mieux comprendre la vie intérieure de l'enfant, pour l'aider à mieux vivre les journées en collectivité, et l'aider à s'apaiser.

Objectifs pédagogiques d'acquisition de compétences de la formation :

A l'issue de la formation, le stagiaire sera capable de :

- Comprendre les manifestations émotionnelles et comportementales de l'enfant
- Accompagner l'enfant et être capable de créer un environnement adapté aux besoins
- Mettre en place des outils adaptés à la situation pour aider l'enfant à s'apaiser
- Adapter sa posture pour réagir efficacement aux manifestations émotionnelles et comportementales de l'enfant

Modalités Pratiques :

- 14 h, soit 2 journées consécutives en présentiel.
- Horaires : 8h30-12h - 13h-16h30
- En Inter, Intra (me consulter)
- Prix : 620 €
- Date : 6 et 7 Octobre 2022
- Groupe de 2 à 15 personnes.
- Intervenant et Qualité : Schaeffer Stella (EJE, Professeur de Yoga pour la petite enfance), Accompagnatrice holistique en parentalité intuitive



Public :

- Professionnels de la petite enfance, Assistants maternels, Animateurs , Parents
- Toute personne accueillant un public petite enfance

Pré-requis : Aucun

Moyens d'évaluation : Attestation de présence, Attestation d'acquis, Evaluation de la formation, QCM

Modalités pédagogiques :

- Exposés théoriques,
- Expérimentation pratique
- Temps d'échange entre les apprenants eux-mêmes et avec le formateur lors de chaque séance

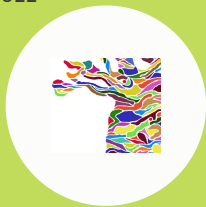
Contenu :

Jour 1 : Comprendre les manifestations émotionnelles et comportementales de l'enfant

- Découvrir les besoins de l'enfant
- Etre capable d'aider l'enfant à mieux vivre la vie en collectivité
- Créer un environnement adéquat permettant la sérénité du jeune enfant

Jour 2 : Accompagner l'enfant et Acquérir des outils concrets pour la gestion de crise

- Expérimenter des outils permettant l'apaisement
- Développer des compétences professionnelles pour rester serein en toutes circonstances
- Concevoir une boîte à outil pour apaiser l'enfant et diminuer les Décharges / tensions émotionnelles et comportementales vécues par ce dernier



AUTOUR DU
BAOBAB

4 : ACCOMPAGNER L'ENFANT DANS SA RENCONTRE AVEC LA NATURE

Depuis la nuit des temps, la nature a été lieu de vie de toute humanité et en même temps une grande école dans laquelle l'Homme a puisé ses enseignements. Il nous paraît donc essentiel, à nous pédagogues, de réaliser des liens respectueux avec elle. Aujourd'hui, l'éducation à la nature est souvent amenée dans l'objectif d'acquérir des connaissances, mais elle nous permettra également d'acquérir des compétences grâce au lien vivant que nous cultivons avec elle. Cette formation vous permettra de développer des facultés pour offrir aux enfants la possibilité de cultiver ce lien avec la nature.

Objectifs pédagogiques d'acquisition de compétences de la formation :

A l'issue de la formation, le stagiaire sera capable de :

- Comprendre et soutenir l'importance de la pédagogie par la nature pour le développement psychomoteur et psychoaffectif de l'enfant
- Développer une pratique et une posture professionnelle favorisant l'accompagnement à la nature en proposant des activités adaptées aux enfants (20 mois - 6ans)
- Organiser et assurer un mode de fonctionnement des activités en plein air qui assure la sécurité et l'apprentissage d'une prise de risques mesurées

Modalités Pratiques :

- 7 h, soit 1 journée en présentiel.
- Horaires : 9h-12h - 13h-17h
- En Inter, Intra (me consulter)
- Prix : 330 €
- Date : 28 Septembre 2022
- Groupe de 5 à 20 personnes.
- Intervenant et Qualité : Seiwert Cathy (Jardinière d'Enfant Waldorf, EJE Directrice, conseillère à la fédération pédagogie Steiner-Waldorf de France)



Public :

- Professionnels de la petite enfance, Assistants maternels, Animateurs , Parents
- Toute personne accueillant un public petite enfance

Pré-requis : Aucun

Moyens d'évaluation : Attestation de présence, Attestation d'acquis, Evaluation de la formation, Mise en situation

Modalités pédagogiques :

- Exposés théoriques,
- Expérimentation pratique
- Temps d'échange entre les apprenants eux-mêmes et avec le formateur lors de chaque séance

Contenu :

- Reconnaître les bienfaits de la nature pour le développement harmonieux du tout-petit : Impact sur la motricité naturelle, la santé, l'émerveillement, la curiosité et l'imagination du jeune enfant et les interactions sociales
- Mener des activités adaptées dans la nature permettant au jeune enfant la contemplation, les expérimentations sensorielles et sensori-motrices
- Créer des espace-temps ludiques de découverte de la nature : propositions pédagogiques d'éveil sensoriel à la nature en lien avec les saisons
- Accompagner le professionnel dans la relation enfant-nature en le sensibilisant à l'intérêt d'une immersion quotidienne pour que l'enfant puisse y puiser des enseignements par l'auto-apprentissage
- Identifier les risques potentiels existants pour favoriser une expérimentation sereine et sécurisante de l'enfant
- Créer une posture professionnelle respectueuse de la nature favorisant le lien au vivant



5 : LE JEU INITIE PAR L'ENFANT

AUTOUR DU
BAOBAB

Le jeu initié par l'enfant est fondamental pour son développement. Au cœur des apprentissages et de sa propre construction, il est vital à l'enfant. Pourtant, aujourd'hui, il s'appauvrit...

En participant à cette formation vous serez capable de créer un environnement propice au jeu initié. Entre distanciation et implication, vous saurez trouver l'équilibre dans votre posture professionnelle pour laisser émerger le jeu initié chez l'enfant en créant un environnement propice et adéquat.

Objectifs pédagogiques d'acquisition de compétences de la formation :

A l'issue de la formation, le stagiaire sera capable de :

- Identifier les différents jeux et proposer au jeune enfant des supports nourrissants en fonction de son âge et stade de développement
- Mettre en place un environnement adéquat pour permettre au jeu initié d'exister dans le quotidien du jeune enfant
- Susciter le jeu initié pour favoriser l'expérimentation, l'imaginaire, la construction du soi de l'enfant
- Favoriser le jeu naturel et inné de l'enfant par une posture professionnelle adaptée, dans la justesse/l'équilibre entre distanciation et interventionnisme

Modalités Pratiques :

- 7 h, soit 1 journée en présentiel.
- Horaires : 9h-12h - 13h-17h
- En Inter, Intra (me consulter)
- Prix : 330 €
- Date : 9 Novembre 2022
- Groupe de 5 à 20 personnes.
- Intervenant et Qualité : Seiwert Cathy (Jardinière d'Enfant Waldorf, EJE Directrice, conseillère à la fédération pédagogie Steiner-Waldorf de France)



Public :

- Professionnels de la petite enfance, Assistants maternels, Animateurs , Parents
- Toute personne accueillant un public petite enfance

Pré-requis : Aucun

Moyens d'évaluation : Attestation de présence, Attestation d'acquis, Evaluation de la formation, Mise en situation

Modalités pédagogiques :

- Exposés théoriques,
- Expérimentation pratique
- Temps d'échange entre les apprenants eux-mêmes et avec le formateur lors de chaque séance

Contenu :

- Qu'est-ce que le jeu ? Quand naît l'impulsion du jeu chez l'enfant ?
- Compréhension des différents jeux selon les stades de développement de l'enfant ainsi que leur rôle selon l'âge
- Quels objectifs pour le jeu initié ? ... de l'auto-éducation à la construction du soi de l'enfant... un panel d'aptitudes propices au fondement psychique, intellectuel et social du jeune enfant
- Appauvrissement du jeu initié par l'enfant : un réel enjeu des expériences proposées à l'enfant
- Développer des outils pour créer un cadre favorable au jeu initié par l'enfant
- Apprendre à organiser un environnement propice au jeu initié par l'enfant
- Le jeu pour l'expression de soi : apports de compétences professionnelles à développer pour encourager le jeu initié



AUTOUR DU
BAOBAB

6 : PORTER EN TOUTE SIMPLICITÉ

PORTAGE PHYSIOLOGIQUE HUMANISTE

Le portage est l'épine dorsale d'une parentalité respectueuse et harmonieuse. Pour cela il se doit d'être simple et accessible au plus de personnes possibles, parents et professionnels souhaitant découvrir et transmettre le portage. Cette formation vous permettra d'identifier les points essentiels à respecter pour la pratique du portage, et d'acquérir différents gestes pour utiliser les outils existants en matière de portage physiologique. Le portage, ce moment de bonheur partagé avec l'enfant, doit être avant tout amour et bien-être, en toute simplicité.

Objectifs pédagogiques d'acquisition de compétences de la formation :

A l'issue de la formation, le stagiaire sera capable de :

- Connaître des fondamentaux du portage ; sécurité et physiologie
- Réaliser différents portages qui respectent la physiologie du couple porteur/porté sans oublier le confort du porté
- Choisir le portage le plus adapté en lien avec les besoins identifiés
- Veiller aux règles de sécurité nécessaires pour bien porter bébé
- Intégrer le portage au sein de la structure au quotidien
- Présenter aux parents l'intérêt du portage dans le cadre du soutien à la parentalité

Modalités Pratiques :

- 7 h, soit 1 journée en présentiel.
- Horaires : 9h-12h30 - 13h30-17h
- En Inter, Intra (me consulter)
- Prix : 330 €
- Date : 30 Septembre 2022
- Groupe de 7 à 20 personnes.
- Intervenant et Qualité : Guillaume Guérid, Fondateur de PSETUA (Porter Son Enfant, Tout Un Art) qui fut le 1er réseau de moniteurs en France et formateur de porter en toute simplicité.



Public :

- Professionnels de la petite enfance, Assistants maternels, Sage-femme, Ostéopathe, Doulas, Parents
- Toute personne accueillant un public petite enfance

Pré-requis : Aucun

Moyens d'évaluation : Attestation de présence, Attestation d'acquis, Evaluation de la formation, Mises en situation, QCM

Modalités pédagogiques :

- Exposés théoriques,
- Expérimentation pratique, mise en situation, jeux de rôles
- Temps d'échange entre les apprenants eux-mêmes et avec le formateur lors de chaque séance

Contenu :

- Théorie du portage et de la périnatalité, historique et contexte socio-culturel
- Physiologie du porteur et physiologie et position de confort du bébé
- Soins de développement du nourrisson
- Sécurité du bébé porté
- Exercices et mises en pratiques des différents portages : motricité libre et psychomotricité
- Intégrer le portage dans la structure et le présenter aux parents.



AUTOUR DU
BAOBAB

7 : PROFESSIONNEL SEREIN POUR DES JOURNÉES SANS STRESS

Prendre soin de soi est primordial pour pouvoir être à l'écoute de l'autre et notamment de l'enfant. Dans le quotidien la gestion de la vie de la structure peut engendrer de la fatigue et du stress : être présent auprès de jeunes enfants demande une énergie importante et une attention intense. Dans cette optique, cette formation vous permettra d'acquérir des outils concrets pour mieux comprendre les états de stress vécus, les prévenir et limiter ainsi la fatigue.

Objectifs pédagogiques d'acquisition de compétences de la formation :

A l'issue de la formation, le stagiaire sera capable de :

- Apprendre à mieux se connaître pour anticiper les états de stress et les éviter
- Être à l'écoute de soi sans jugement de son propre fonctionnement pour définir ses propres besoins et limiter la fatigue
- Mettre en place des outils adéquats pour gagner en énergie
- Faciliter le quotidien pour limiter la charge mentale
- Être capable d'attention auprès des enfants sans s'épuiser

Modalités Pratiques :

- 7 h, soit 1 journée en présentiel.
- Horaires : 8h30-12h - 13h-16h30
- En Inter, Intra (me consulter)
- Prix : 330 €
- Date : 5 Décembre 2022
- Groupe de 2 à 15 personnes.
- Intervenante et Qualité : Schaeffer Stella (EJE, Professeure de Yoga pour la petite enfance), Accompagnatrice holistique en parentalité intuitive



Public :

- Professionnels de la petite enfance, Assistants maternels, animateurs, Parents
- Toute personne accueillant un public petite enfance

Pré-requis : Aucun

Moyens d'évaluation : Attestation de présence, Attestation d'acquis, Evaluation de la formation, QCM

Modalités pédagogiques :

- Exposés théoriques,
- Expérimentation pratique
- Temps d'échange entre les apprenants eux-mêmes et avec le formateur lors de chaque séance

Contenu :

- Apprendre à mieux se connaître
- Comprendre le fonctionnement humain
- Identifier son propre fonctionnement et ses besoins sans se juger
- Être capable de repérer les moments de stress arrivant en vue de les anticiper
- Partir à la découverte d'outils concrets utilisables au quotidien pour gagner en énergie
- Concilier vie familiale et professionnelle pour limiter la charge mentale et être attentif /présent sans s'épuiser auprès des enfants



AUTOUR DU
BAOBAB

8 : GESTION DES TENSIONS MENTALES RESTER RÉACTIF SANS S'ÉPUISER.

POUR LES RESPONSABLES TECHNIQUES ET DIRIGEANTS

Eviter l'épuisement professionnel est l'un des nombreux enjeux en tant que responsable technique. Charge mentale, Gestion d'équipe, Cette formation vise à acquérir des outils organisationnels et des approches corporelles utilisables au quotidien afin de limiter tout stress et prévenir le Burn-out.

Objectifs pédagogiques d'acquisition de compétences de la formation :

A l'issue de la formation, le stagiaire sera capable de :

- Apprendre à mieux se connaître pour anticiper les états de stress intenses et les éviter
- Etre à l'écoute de soi pour définir ses propres besoins et prévenir le burn-out
- Mettre en place des outils répondant à son fonctionnement propre pour être réactif sans s'épuiser
- Organiser son quotidien pour favoriser un état serein et limiter la charge mentale

Modalités Pratiques :

- 14 h, soit 2 journées consécutives en présentiel.
- Horaires : 8h30-12h - 13h-16h30
- En Inter, Intra (me consulter)
- Prix : 620 €
- Date : 17 et 18 Octobre 2022
- Groupe de 2 à 15 personnes.
- Intervenant et Qualité : Schaeffer Stella (EJE, Professeur de Yoga pour la petite enfance), Accompagnatrice holistique en parentalité intuitive



Public :

- Professionnels de la petite enfance, Assistants maternels, animateurs, Parents
- Toute personne accueillant un public petite enfance

Pré-requis : Aucun

Moyens d'évaluation : Attestation de présence, Attestation d'acquis, Evaluation de la formation, QCM + Mise en situation

Modalités pédagogiques :

- Exposés théoriques,
- Expérimentation pratique
- Temps d'échange entre les apprenants eux-mêmes et avec le formateur lors de chaque séance

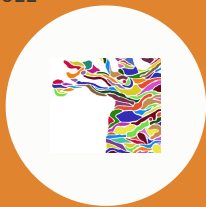
Contenu :

Jour 1 : Apprendre à mieux se connaître

- Comprendre le fonctionnement humain
- Identifier son propre fonctionnement et ses besoins
- Etre capable de repérer les moments de stress arrivant en vue de les anticiper.

Jour 2 : Partir à la découverte d'outils organisationnels concrets utilisables au quotidien

- Explorer diverses approches corporelles permettant de revenir au calme intérieur
- Dresser un plan d'actions opérationnel pour ne plus subir la charge mentale et prévenir le burn-out.



AUTOUR DU
BAOBAB

9 : PRATIQUER LA SOPHROLOGIE POUR GAGNER EN SERENITE PROFESSIONNELLE

Cette formation vous permettra de cultiver une attitude/posture sereine auprès des enfants en toute circonstance/ et de façon durable - tout au long de la journée. Vous serez capable de créer un environnement calme pour vous permettre de travailler dans les meilleures conditions, et ajuster vos réactions au fil de la journée.

Après avoir identifié les principes, fondements et applications de la sophrologie, vous découvrirez les exercices de bases en sophrologie. Vous apprendrez à déterminer quels sont vos besoins dans la gestion de votre quotidien. Vous pourrez mettre en place une routine quotidienne pour vous préparer, terminer une journée, faire face à une situation imprévue au cours de votre journée de travail avec les enfants.

Objectifs pédagogiques d'acquisition de compétences de la formation :

A l'issue de la formation, le stagiaire sera capable de :

- Connaître les fondements et applications de la sophrologie
- S'observer, accueillir ses ressentis sans jugements face à ses réactions et y remédier
- Créer une routine quotidienne d'exercices adaptés à sa personnalité et ses besoins
- Adopter une posture professionnelle bienveillante pour soi-même
- Se préparer avant chaque journée de travail

Modalités Pratiques :

- 10 h, soit 1 journée 1/2 en présentiel.
- Horaires : Jour 1 ; 8h30-12h - 13h-16h30 / Jour 2 ; 9h - 12h
- En Inter, Intra (me consulter)
- Prix : 470 €
- Date : 3 et 4 Octobre 2022
- Groupe de 3 à 10 personnes.
- Intervenant et Qualité : Schloettlé Sophie (Sophrologue et thérapeute pour l'accompagnement du féminin)



Public :

- Professionnels de la petite enfance, Assistants maternels, Animateurs , Parents
- Toute personne accueillant un public petite enfance

Pré-requis : Aucun

Moyens d'évaluation : Attestation de présence, Attestation d'acquis, Evaluation de la formation, QCM + Mise en Situation

Modalités pédagogiques :

- Exposés théoriques,
- Expérimentation pratique
- Temps d'échange entre les apprenants eux-mêmes et avec le formateur lors de chaque séance

Contenu :

Jour 1 : Comprendre les fondements et applications de la sophrologie

- Comprendre les émotions de l'enfant (de 1 à 9 ans) - les vivre : théorie et mise en situation
- Comprendre les émotions d'un adulte : théorie et mise en situation
- Découvrir des outils pertinents pour transformer une réaction de stress, d'urgence jusqu'au retour au calme

Jour 2 : Mettre en place une routine adaptée à sa personnalité

- Expérimenter des outils de respiration, en individuel et en groupe pour définir ses besoins personnels
- Créer une séquence d'exercices types pour se préparer à vivre sa journée
- Apprendre à réajuster sa posture professionnelle au moment d'un imprévu



AUTOUR DU
BAOBAB

MODALITES PRATIQUES

ACCESSIBILITE

Une formation accessible aux personnes en situation de handicap

Cette formation est accessible à la plupart des personnes en situation de handicap. Ainsi, si vous ou votre salarié êtes concerné, nous vous demandons de nous en informer avant l'inscription. Un entretien téléphonique permettra d'évaluer vos besoins. Notre référent en la matière Mme Schaeffer, autourdubaobab@gmail.com, 06 67 24 52 93, se tient à votre écoute pour évaluer la faisabilité de votre projet de formation et anticiper les éventuels aménagements nécessaires et possibles.

INSCRIPTION

Pour toute demande d'inscription à une des formations, veuillez remplir le questionnaire en ligne ci-joint : INSCRIPTION ou compléter la fiche d'inscription fourni à la dernière page du livret et l'envoyer à l'adresse mail suivante : --> autourdubaobab@gmail.com

Une réponse vous parviendra dans un délai de 15 jours ouvrables maximum.



AUTOUR DU
BAOBAB

MODALITES PRATIQUES

LIEUX DE FORMATION

Les formations suivantes ont lieu au sein de Tremplin Entreprises, parc de la brasserie, 1 rue Gambrinus, 67190 **MUTZIG**. L'espace est situé à une vingtaine de minutes de Strasbourg, ou accessible en train à 15 minutes à pied de la gare de Mutzig,

- **1 : Mener un atelier Yoga auprès d'un Public petite enfance**
- **2 : La gestion des émotions du jeune enfant : mieux vivre les émotions qui les submergent et provoquent des instants de crise**
- **3 : Diminuer des moments de tensions et sources de stress pour l'enfant via diverses approches : relaxation, yoga...**
- **6 : Porter en toute simplicité**
- **7 : Professionnel serein pour des journées sans stress**
- **8 : Gestion des tensions mentales : Rester réactif sans s'épuiser.**
- **9 : Pratiquer la sophrologie pour gagner en sérénité professionnelle**

Les formations suivantes ont lieu au sein du jardin d'enfants de l'école Michaël, 2 rue du Schnokeloch, **67200 STRASBOURG**. Situé dans la quartier de Koenigshoffen, le lieu de formation est accessible en tram (à 3 stations de la Gare Centrale, puis 2 minutes à pied).

- **4 : Accompagner l'enfant dans sa rencontre avec la Nature** (Formation dispensée en pleine nature au sein du Jardin Pédagogique de l'école si la météo le permet)
- **5 : Le Jeu initié par l'enfant**



AUTOUR DU
BAOBAB

MODALITES PRATIQUES

FORMATION EN INTRA

Toutes les formations proposées dans le livret peuvent être dispensées en intra. Afin de garantir une formation au plus près de vos besoins, Mme Schaeffer se tient à votre disposition pour un échange téléphonique. Lors de ce dernier vous pourrez transmettre vos demandes et exprimer vos besoins afin que l'organisme Autour du Baobab puisse vous proposer une formation au plus près de vos attentes.

Contact : autourdubaobab@gmail.com, 06 67 24 52 93

FORMATEURS

Il nous semble important que vous appreniez à mieux nous connaître. Vous trouverez dans les pages suivantes, le descriptif de chaque formateur intervenant au sein de l'organisme Autour du Baobab. Pour toute question ou renseignement complémentaire, vous pouvez nous contacter par mail ou téléphone mentionné ci-dessus.

Le niveau d'acquisition d'une compétence dépend du processus d'apprentissage engagé. Ainsi afin de faciliter cette acquisition, nous prenons en considération la place centrale du corps, dans les apprentissages. Les formations sont dispensées en donnant une place considérable à l'expérimentation et à la pratique. Tout apprentissage pour être opérationnel doit s'inscrire dans le mouvement, sans cette composante les informations acquises restent purement intellectuelles.

CATHY SEIWERT

Il y a bien longtemps, j'ai poussé la porte d'un jardin d'enfant Steiner-Waldorf, et, j'aurais aimé redevenir enfant ce jour là, pour jouer, et jouer encore.

Il y avait un grand jardin. Tout un monde à découvrir. Jouer, s'émerveiller, expérimenter, apprendre, comprendre...Être au contact du vivant, développer son imaginaire...quoi de plus important pour un petit enfant ! C'était malheureusement trop tard pour moi, alors j' ai accompagné mes 4 enfants dans cette pédagogie, jusqu' en 12ème classe.



A cette époque, je connaissais la petite enfance à travers mon travail d' assistante maternelle et, mes expériences directes étaient liées à l'éducation de mes propres enfants. Pour acquérir plus de compétences, élargir mes connaissances j' ai suivi la formation de "jardinière d'enfants" (3/6 ans) à l'Institut Rudolf Steiner de Chatou (2004/2008). Et cela fait maintenant plus de vingt ans que je travaille en tant que responsable d'un groupe d' enfants au jardin d' enfants de Strasbourg.

Parallèlement à la formation j' ai fondé une association "La bonne petite compagnie" dont le but était la création d' un lieu d' accueil enfants/parents (LAPE)

Ce parcours à enrichi mes pratiques et j' ai ainsi pu développer des capacités d'accueil, d' observation, d' écoute, d' accompagnement du jeune enfant et de sa famille. Sans oublier l'intérêt toujours croissant pour la recherche, les besoins des enfants !

Le jardin d' enfants est un lieu de vie et nous travaillons dans une dynamique de rencontre et d' échanges avec les familles mais également entre collègues.

En 2011, j' ai suivi une nouvelle formation pendant 3 ans pour accompagner les enfants de la naissance à 3 ans.

En 2015, j' ai passé mon diplôme d' Educateur de jeunes enfants et je suis depuis directrice de cet établissement.

Je suis également formatrice dans divers instituts Steiner -Waldorf , j' accompagne les étudiants dans leur recherches et pratiques.

Je suis conseillère à la fédération pédagogie Steiner-Waldorf de France(<https://www.pedagogie-waldorf.fr/ecole-alternative/>) ainsi que membre du conseil d' administration de l' Association Internationale pour l' éducation S/W de la petite enfance (IASWECE), je représente la France dans ce mouvement mondial !

Actuellement à l' initiative d' un projet d' accueil d'enfants dans la nature "L'enfant et son jardin se créent" à Strasbourg.

Engagée au sein de l' Académie de la Petite Enfance et de beaucoup d' associations liées à la Nature, et à la petite enfance. Et bien sûr je continue à me former...

SOPHIE SCHOETTLE

- Institut Français de la Sophrologie (IFS Paris)
- Sophrologie et périnatalité - Sophrologie enfants & adolescents (IFS)
- Méthode Kidoo' Relax d'Inès Zaroual
- Méthode Ptit'Boo d'Inès Zaroual
- Formation "Gardiennne", facilitation de tentes rouges et rituels de passages dédiés aux jeunes filles et femmes



Sophrologue, je propose des suivis en individuel et des ateliers afin de transmettre des outils de respiration, de mise en mouvement du corps .

Je me suis spécialisée lors de mon cursus d'apprentissage à la sophrologie ludique, adaptée aux enfants & adolescents, à la sophrologie prénatale et celle pour la transformation du quotidien.

La sophrologie ludique est un outil idéal pour les enfants car elle associe des temps d'échanges courts à des exercices respiratoires et du corps. Ces exercices sont simples, drôles et dynamiques pour aider les enfants à s'exprimer, traverser une étape importante dans leur vie .

Les exercices sont expliqués en fin de séance aux parents afin qu'ils puissent les refaire à la maison avec leurs enfants.

J'y ajoute mon expérience de jeune maman, qui me permet de donner corps et âme à mon métier. Accompagner mon enfant à grandir m'aide à développer de nouvelles idées d'ateliers, d'exercices et me permet de me remettre régulièrement en question pour trouver de nouvelles méthodes adaptées aux enfants



STELLA SCHAEFFER

- DE Educatrice de jeune enfants
- Formation Education cognitive (JL Paour)
- Activités aquatiques et autisme
- Eutonie : une invitation à "être" juste dans son corps
- Formation SEVE
- Formation d'enseignant de Yoga pour enfants et adolescents
- Dialogue avec bébé et LEAA
- Formation Cercle Maman/Bébé
- Brain Gym 102, 104, OO, DDM, Cercle de vision, TFH 1



Educatrice de jeunes enfants, j'ai accompagné pendant plusieurs années des enfants présentant une déficience intellectuelle et un trouble du spectre autistique. Je me forme ainsi à différentes approches (cognitivistes, corporelles, communications alternatives...)

Devenue mère, je me nourris de cet apprentissage quotidien d'élever son enfant, des questionnements que cela suscite, et je me forme davantage dans le domaine de la petite enfance.

Grâce à la formation SEVE (Savoir-Etre et Vivre Ensemble), j'aborde plus en détail la communication non violente, l'approche bienveillante et la méditation en pleine conscience (auprès de Catherine Gueguen, Marie-Jeanne Trouchaud, Roeser Caroline : PPEPS Mindfulness, Jean-Luc Tournier, Edwige Chirouter, Chiara Pastorini, Martine Boncourt, Patrick Tharrault...)

Danseuse depuis la petite enfance, j'ai évolué et grandi par l'expérience du mouvement et la place du corps dans l'espace. Je découvre le yoga à l'âge adulte et plus intensément pendant mes grossesses. Il prend alors une place quotidienne dans ma vie... en famille.

C'est tout naturellement que je m'oriente vers la formation Yoga enfants et Adolescents à l'école Nadanjali avec Agnès Bulté. Combiner mes compétences dans le domaine de l'enfance à ma passion du corps en mouvement !

Mon chemin et mes rencontres me font découvrir de nouvelles approches auxquelles je suis formée : Dialogue avec Bébé, Libération des émotions et des allergies associées avec Karine Stock, approches psycho-corporelles.

Intégrer la médiation corporelle dans l'éducation et repenser la place du corps dans le développement de l'humain est fondamental... Par une meilleure connexion à soi-même et à son corps, j'en suis convaincue, il est possible de retrouver son plein potentiel pour évoluer à chaque instant, à chaque âge. Nous sommes tous des êtres en devenir et des grands enfants aux capacités insoupçonnées.

GUILLAUME GUERID

« L'amour scientifié », cet amour si bien décrit par Michel Odent est un cri d'espoir pour la survie de notre humanité.

La naissance à la maison de mes 2 dernières filles et la rencontre de cet homme extraordinaire ont donné l'impulsion de ce qui sera ma mission sur cette Terre.

Aidé par ma femme Christiane, par la lecture de ce livre, du livre de Jean Liedloff « le Concept du continuum, à la recherche du bonheur perdu », du livre-DVD de Catherine de Woot Psychomotricienne et Pierre Baldewyns médecin « Un bébé, comment ça marche » et le travail d'Ashley MONTAGU transcrit dans son livre « La peau et le toucher, un premier langage », j'ai su développer les aspects « scientifiquement corrects » qui démontrent les bienfaits de la proximité entre l'enfant et les siens. Ces aspects sont le fondement de la réflexion philosophique de ma transmission. Pour ce faire, je mets en parallèle les éléments humains et scientifiques liés au développement du bébé qui vont nous permettre d'acquérir une certaine légitimité auprès des parents et des professionnels.

Nous sommes donc confrontés à deux problématiques :

- l'aspect ancestral du portage, transmission naturelle de mère à fille qui s'est perdue dans notre société occidentale et
- le côté physiologique et médical qui est souvent rigide et ne laisse que très peu de place aux sentiments humains.

Le développement global du jeune enfant dépend de deux facteurs essentiels: le contexte environnemental et les capacités intrinsèques de l'enfant. Nous devons donc prendre en compte l'enfant en lui-même mais également la dimension relationnelle qui le lie à ses parents, à sa fratrie, aux siens (développement des interactions précoces, la figure d'attachement, ...). Il s'agit alors de prendre en charge l'enfant mais également d'accompagner ses parents afin de leur faire percevoir leur capacité parentale et le potentiel de leur enfant. L'accompagnement parental est donc un point clé de la prise en charge précoce afin de montrer aux parents leur savoir-faire dans une dynamique de parentalité proximale.

Porter en toute simplicité, 1ers jours de vie : soutien à la parentalité.

Programme que je m'efforce de transmettre depuis plus de 20 ans avec un axe privilégié sur l'aspect humaniste du portage tout en mettant en avant la physiologie du couple porteur/porté et la sécurité du bébé porté. Cette transmission, je la mène autant en formation de professionnels de la petite enfance et de la santé qu'auprès de futures monitrices de portage et bien entendu durant mes ateliers et stages proposés aux parents et futurs parents à mon domicile dans les Vosges.

Après avoir porté mes 2 filles, Iscia et Iris durant mes 5 années de papa au foyer entre 1996 et 2001, j'ai suivi la formation Lana en 2000, 1er réseau européen de monitrices de portage, puis plusieurs sessions de formations continues. Je suis toujours en recherche de nouveautés, de rencontres et en permanente remise en question avec ce dicton qui nous impose humilité, ouverture et empathie « on a tous à apprendre de tous » Pour moi il y a autant de couple porteur/porté que de façons de porter et qu'elles sont toutes à prendre en considération dans un contexte défini. Chaque atelier, chaque formation m'apportent une nouvelle expérience que je transmets ensuite.

Pour accompagner les parents dans leurs choix, nous devons leur donner les outils pour qu'ils s'approprient eux-mêmes leur mode de portage en toute sécurité. Il est donc essentiel de connaître la sécurité du bébé porté, tous les modes de portage, du portage à bras aux porte-bébés préformés, et tous les types de tissage des écharpes.

Avec le recul, j'ai pris conscience que la transmission doit être simple et adaptée aux parents novices qui viennent à nous. Mes formations sont donc axées sur ce point essentiel pour aller vers le plus de bébés portés, bien portés en toute simplicité en suivant autant les évolutions des produits que celles des demandes des parents et des professionnels.

N'oublions pas que le portage c'est avant tout de l'amour et du bien-être au quotidien.

Je vous remercie d'avoir choisi cette formation et espère vous apporter tout ce dont vous aurez besoin pour mener à bien vos différents projets.

www.porterentoutesimplicite.fr, Guillaume Guérid, 87 rue de la Manchamp 88220 HADOL





AUTOUR DU
BAOBAB

INTERVENTIONS EN STRUCTURE PETITE ENFANCE

YOGA BÉBÉ / EVEIL SENSORIEL

Autour du Baobab propose depuis 2 ans des ateliers Yoga Bébé / Eveil sensoriel.

D'une durée de 30 min, ils combinent l'éveil des sens, l'approche du Yoga dans un environnement laissant place à l'expérimentation, aux activités kiné tactiles,

Les outils que sont la voix chantée, l'ambiance sonore, l'imitation, le rythme, le mouvement offrent un environnement adéquat pour emmener l'enfant de façon ludique à la découverte de son corps, dans le respect de la motricité libre et de sa libre participation.

Toujours en concordance avec le point 2 de la charte nationale de l'enfant accueilli qui mentionne "**J'avance à mon propre rythme** et je développe toutes mes facultés en même temps : pour moi, tout est langage, corps, jeu, expérience. **J'ai besoin que l'on me parle, de temps et d'espace** pour jouer librement et pour exercer mes multiples capacités."

Depuis 2020 :

29

Structures nous ont fait confiance,

RPE, Crèches collective, Micro-crèche, Association, Centre social et culturel, Bibliothèque, Communauté des communes, Ecole ...

**Vous pourrez découvrir les intervenantes des ateliers Yoga Bébé / Eveil sensoriel sur la
prochaine page.**

**Pour toute demande d'intervention au sein de votre structure, Veuillez contacter Mme
Schaeffer au 0667245293 ou par mail autourdubaobab@gmail.com**



AUTOUR DU
BAOBAB

INTERVENTIONS EN STRUCTURE PETITE ENFANCE

INTERVENANTES



STELLA SCHAEFFER

Educatrice de jeunes enfants, formée à différentes approches cognitivistes, corporelles, communications alternatives, j'ai grandi professionnellement pendant plusieurs années en accompagnant des enfants présentant une déficience intellectuelle et un trouble du spectre autistique.

Ces 5 dernières années riches de formation et nouvelles compétences acquises m'ont donné l'envie de créer un atelier unique mêlant Yoga et approches sensorielles, l'atelier Yoga Bébé / Eveil sensoriel est né ! C'est avec plaisir qu'ils vivent depuis 2 ans maintenant dans toute l'Alsace au profit des enfants qui y participent.



EVA MANN

Psychomotricienne de formation, j'ai passé plusieurs années dans le milieu du handicap.

Cette expérience m'a permis de nourrir ma pratique, d'affiner mes observations cliniques et ma connaissance du développement psychomoteur de l'enfant.

J'ai ainsi été amenée à me former au yoga pour enfant et à l'intégration des réflexes archaïques primordiaux ; deux formations mettant bien en avant l'importance de l'approche sensori-motrice d'équilibrage des mouvements du corps pour favoriser la concentration, l'apprentissage et le bien-être psycho-corporel.



AUTOUR DU
BAOBAB

GROUPES D'ANALYSES DE LA PRATIQUE PROFESSIONNELLE

Conformément au décret n°2021-1131 du 30 août 2021, relatif aux assistants maternels et aux établissements d'accueil de jeunes enfants, l'organisation de temps d'analyse des pratiques professionnelles est rendue obligatoire.

Dans un objectif de soutien des équipes et d'accueil de qualité du jeune enfant, les temps d'analyse de pratiques professionnelles s'établissent à un rythme de 6 fois 1 heure par an, ou 2 heures tous les 4 mois dès septembre 2022.

La finalité de l'analyse de la pratique est de proposer un espace et un temps dans lequel l'écoute bienveillante de l'intervenante favorisera la circulation de la parole dans l'équipe. A partir d'une situation concrète apportée par les professionnels, le cadre du groupe d'analyse de la pratique permet aux participants d'élaborer une réflexion, des questionnements en soutenant l'utilisation du « je » et de construire une analyse commune afin de trouver des pistes de travail pour aborder autrement l'accompagnement du jeune enfant.

L'animateur est là pour veiller à ce que le cadre d'écoute bienveillante soit respecté, à ce que les échanges entre les participants permettent à chacun d'y trouver un espace d'expression, il peut également apporter des éclairages plus théoriques favorisant une meilleure analyse de la situation.

L'objectif étant pour le professionnel de faire un pas de côté en prenant du recul sur sa pratique, de pouvoir exprimer les émotions ressenties et de se sentir écouté, d'élaborer ensemble des savoir-faire et des savoir-être, de soutenir la cohésion d'équipe, de consolider son identité professionnelle.

Il nous semble plus que jamais opportun de répondre au mieux à vos attentes, de construire ensemble pour organiser des GAP qualitatifs autant dans les modalités que dans le lien entre l'animateur et l'équipe.

Pour toute demande de temps d'analyse de la pratique au sein de votre structure, ou renseignement complémentaire, Veuillez contacter Mme Schaeffer par téléphone au 06 67 24 52 93 ou par mail autourdubaobab@gmail.com

Les Groupes d'analyse de la pratique peuvent obtenir des financements selon certains OPCO.

FORMATION EN INTER

INSCRIPTION

FORMATIONS
AUTOUR
DU
BABOAB

NOM - PRÉNOM

MAIL + TELEPHONE

DATE

INTITULE DE LA
FORMATION

DATE DE FORMATION

Nom de la structure dans
laquelle vous travaillez ?

Quel est votre poste actuel ?

Dans quel but souhaitez vous suivre
cette formation ?

Comment estimez vous votre niveau
actuel sur le sujet ?

Novice ☐ Intermédiaire ☐ Expert

Précisez si nécessaire :

Quel mode de financement souhaitez
vous opérer ?

Personnel ☐ OPCO ☐ Autre

Est ce que votre situation personnelle
nécessite des aménagements
particuliers pour suivre la formation ?

A envoyer à autourdubaobab@gmail.com



Stella SCHAEFFER - AUTOUR DU BAOBAB
autourdubaobab@gmail.com 0667245293
11, rue de la libération, 67200 STRASBOURG
Siret : 88825737500020 - Numéro DA : 4 4670688967